

## I. Objet

Dans le cadre d'une situation dégradée et pour pallier à la pénurie de masque de soins, un modèle de création de masque de soins en textile est proposé pour :

- Permettre de se protéger
- Continuer son activité professionnelle
- Permettre le maintien de l'activité de l'établissement et la prise en charge des patients

## II. Secteurs et professionnels concernés

Tous les professionnels du CHUGA :

- Des services de soins ne prenant pas en charge de patients Covid-19\*
- Des services supports

\* les services prenant en charge les patients Covid-19 sont :

- Médecine infectieuse
- Secteurs de réanimation
- Pneumologie
- Les services de médecine interne (3<sup>ème</sup> A, B et C)



## III. Fabrication et entretien du masque de soins textile

Matériel nécessaire pour la réalisation :

- Chutes de coton (environ 20 cm) pour l'extérieur et la doublure
- Molleton fin, polaire fine, ...
- Elastique souple



Le masque de soin est composé de 2 couches de tissus en coton et 1 couche de molleton disposée entre les 2 couches.

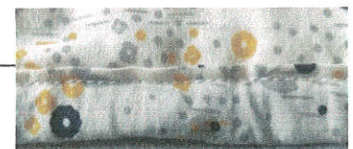
Patron en annexe

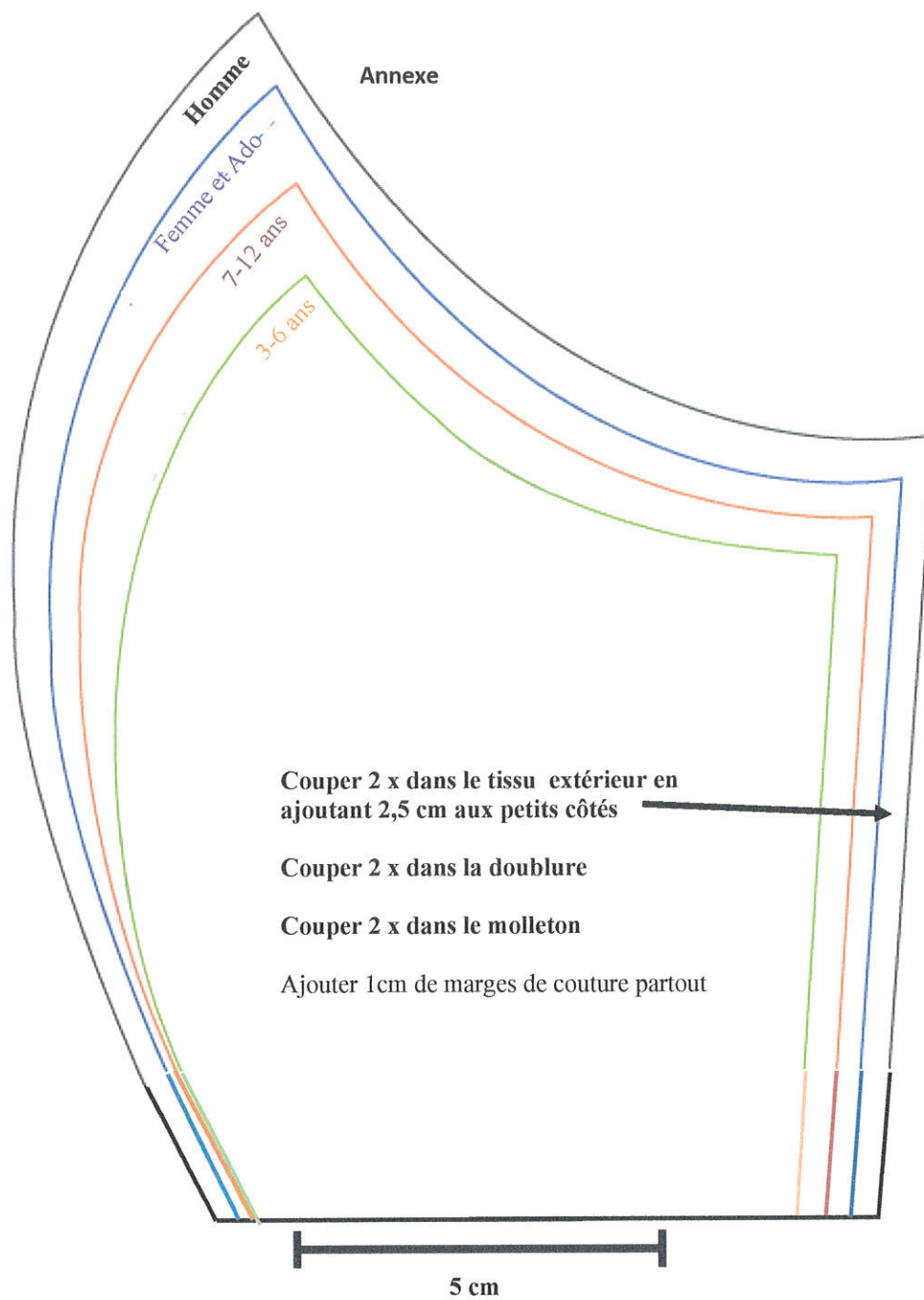
Entretien du masque :

- Celui-ci est à la charge du professionnel
- Le laver **quotidiennement** à son domicile à 30°C avec du détergent classique

## IV. Etapes de fabrication

1- Découper le patron ( <b>annexe</b> )
2- Découper les pièces de tissus en coton nécessaire (voir patron) : nous obtenons 4 pièces de tissus
3- Découper le molleton (voir patron) : nous obtenons 2 pièces de molleton
4- Couper environ 2 élastiques de 30 cm pour le grand modèle (adapter la longueur à la taille souhaitée)
5- Assembler les 2 pièces de tissu « extérieur » « endroit contre endroit » partie arrondie
6- Faire le même assemblage pour les 2 pièces tissu doublure
7- Assembler les 2 pièces de tissu obtenues « endroit contre endroit » en insérant les 2 pièces de molleton Coudre uniquement en haut et en bas : ne pas coudre les petits côtés
8- Retourner l'ensemble sur l'endroit
9- Surpiquer la couture centrale (verticale)
10- Surpiquer le haut et le bas à quelques millimètres du bord
11- Replier les petits côtés (2 fois 1 cm) - repasser
12- Piquer à quelques millimètres du pli pour créer une coulisse
13- Faire glisser le nœud dans la coulisse pour le confort





Mesurer ce segment avant de découper le patron