

Zoom sur...

Le service Vie Scolaire



Dans les écoles, l'Éducation nationale et la Mairie interviennent sur des missions différentes. D'un côté, la gestion des enseignants relève de l'Éducation nationale. De l'autre, la Mairie s'occupe de l'entretien des bâtiments, des travaux, des inscriptions à l'école, aux services municipaux, à la restauration... Ces missions municipales sont incarnées par des agents : cuisiniers, agents d'entretien, chefs d'équipe, ATSEMS... Le tout coordonné au sein du service Vie Scolaire.

Accueil : Anne, Clara, Claire, Cindy, Laurine et Mathieu, l'équipe "administrative" met tout en œuvre pour garantir un accueil de qualité aux élèves : accueil des enfants porteurs de handicap, mise en place des PAI (Protocole Allergies), entretien du matériel et des locaux...

Partenariat : Des liens privilégiés existent de fait avec l'Éducation nationale et Nantes Métropole, mais également d'autres services municipaux (Patrimoine Immobilier, Culture, Environnement). La richesse de ce partenariat est le garant de la qualité de l'accueil des enfants !

Co-éducation : Comme les parents d'élèves et les enseignants, la "vie scolaire" est au cœur de la co-éducation des jeunes chapelains, inscrite dans le projet "Grandir à La Chapelle-sur-Erdre", avec lequel de nombreux projets sont construits.

>> **Contact service Vie Scolaire - 15 rue Jean Jaurès - 02 51 81 87 18/19**

Actualités

LES ACTIVITÉS POUR SEPTEMBRE 2018

Si cela n'a pas encore été effectué, nous vous remercions de prendre contact avec le service Vie Scolaire au plus vite afin de compléter votre dossier d'inscription aux services municipaux de la Ville (accueil périscolaire, restauration, accueil de loisirs).

Infos vie scolaire

LES TRANSPORTS SCOLAIRES

Les inscriptions devront être faites impérativement entre le 3 mai et le 13 juillet inclus. Deux démarches sont nécessaires :

1. Inscription ou réinscription en ligne au service des cars scolaires : www.eservices.nantesmetropole
2. Adhésion ou renouvellement TAN : en ligne sur www.tan.fr ou à l'espace mobilité à Commerce, à Nantes.

En cas de difficultés, contactez le service Vie scolaire.

LA RESTAURATION SCOLAIRE



Du 2 au 6 juillet, à l'occasion de la Coupe du Monde de Football, la restauration scolaire se mettra à l'heure du foot et proposera des menus spéciaux « Coupe du Monde ».

Un continent par jour sera à l'honneur.

>> **Contact : Service Vie Scolaire - 15 rue Jean Jaurès - 02 51 81 87 18/19**

Collez votre
magnet ici

Mémo frigo

MAI

Judi 3 : Début des inscriptions aux transports scolaires

Judi 17 : Comité de pilotage du projet "Grandir à La Chapelle-sur-Erdre"

Mardi 22 : Réunion des groupes de travail du Projet Éducatif Local (sommeil, rythmes des enfants scolarisés en maternelle, utilisation des écrans, égalité filles-garçons)

Du lundi 28 au vendredi 1^{er} juin : Rencontres chorales, à l'espace culturel Capellia

JUIN

Samedi 2 : Cap Décou'verte

Samedi 16 : Chel présente Tralala

Mardi 19 : Présentation de la nouvelle saison de l'espace culturel Capellia

Où trouver ces différents services ?

Espace culturel Capellia : Chemin de Roche Blanche - 02 40 72 97 58

Service Petite Enfance : Rue du Plessis - 02 40 29 73 36

Espace Familles Pierre de Rosa : 15 rue Jean Jaurès

> **Service des Sports :** 02 51 81 87 22

> **Service Loisirs Enfance Jeunesse :** 02 51 81 87 23

> **Service Vie Scolaire :** 02 51 81 87 18/19

Infos jeunesse

ACCUEIL DE LOISIRS 6-11 ANS

De nombreux projets sont organisés pour les enfants de l'accueil de loisirs.

Le projet expression corporelle avec l'IEM de La Buissonnière (participation à "Bouge les lignes") se finalise au cours des mercredis. Le "journal du mercredi", un mensuel, a vu le jour. Il traite de différents thèmes selon les envies des enfants. Il est consultable sur le blog du P.E.L. Un clip vidéo est également en cours de réalisation.



>> Contact : ADL 6/11 ans - Mathilde Coquelin - 06 79 34 80 50

Infos sport

L'école du sport débutera fin septembre pour les enfants nés en 2011 et 2012. Les inscriptions auront lieu à partir du mercredi 12 septembre, de 13h à 18h, puis de 8h30 à 12h30 et 14h à 17h les jours suivants, au service des Sports.

Retrouvez plus d'informations sur le site de la Ville et dans le prochain Cap Juniors.

>> Contact : Service des Sports - 02 51 81 87 22

Collez votre
magnet ici

Mémo frigo

JUIN

Samedi 23 : Fête de la musique

JUILLET

Vendredi 6 : Début des vacances d'été

Mercredi 11 : « Les contes des temps qui courent », à la Bibliothèque Municipale Nelson Mandela, à 16h

Vendredi 13 : Fête Nationale + fin des inscriptions aux transports scolaires

SEPTEMBRE

Samedi 1^{er} : Les Rendez-vous de l'Erdre

Lundi 3 : Rentrée scolaire des élèves

ATELIERS DE DÉCOUVERTE MUSICALE

Les 6-11 ans peuvent découvrir la musique de manière ludique au Jam.

Ils peuvent utiliser divers instruments (batterie, guitare, percussions), développer leur culture musicale par l'écoute, la pratique de la radio, la chasse aux sons... Ils peuvent également rencontrer et échanger lors d'ateliers avec des artistes professionnels.

ATELIERS DE GROUPE

Le mercredi, les 12-17 ans, musiciens amateurs avec déjà une expérience de pratique musicale, peuvent avoir accès à des ateliers de groupe d'une durée d'une heure.

Ils peuvent apprendre à jouer en groupe avec des intervenants actifs de groupes professionnels et découvrir la scène à travers l'approche des conditions techniques et de la représentation.

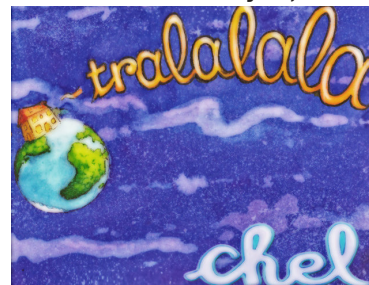
Tous les instruments sont les bienvenus !

>> Contact : Le Jam - 02 51 81 87 82
lejam.studios@lachellesurerdre.fr

Infos culture

AU JAM

Chel vient de signer son nouvel album **Tralala** ! Il sera sur la scène du Jam le samedi 16 juin, à 17h30.



Entre sérieux et drôle, les textes de Chel en appellent à notre imaginaire comme à celui des marmots. Les parents, les animaux, le soleil, l'orage, la maison, autant de balises qui sauront émerveiller les petits, des univers portés de façon très positive par une musique encore une fois jouée et heureuse qui font se rejoindre et fusionner le reggae, le rock, la chanson guinguette, des sonorités cosmopolites...

Petite confiance : Les enfants de l'accueil de loisirs 3-5 ans et des ateliers découverte du Jam auront le privilège de rencontrer Chel en atelier le mercredi précédant le spectacle.

Entrée libre sur réservations (jauge limitée). Les réservations sont remises à disposition du public présent à partir de 17h15)

>> Contact et réservations : Le Jam - Amélie Flinois - 02 51 81 87 23

À LA BIBLIOTHÈQUE MUNICIPALE

La Compagnie Liratouva présentera « Les contes des temps qui courent » le mercredi 11 juillet, à 16h.

Destinée aux enfants à partir de 3 ans, cette représentation sera racontée par Julie Bellule et accompagnée en musique par Aude Speller. Un goûter sera proposé à l'issue du spectacle.

>> Contact et réservations à partir du 12 juin : Bibliothèque Municipale Nelson Mandela - 02 40 77 89 91

>> P.E.L. : pel@lachellesurerdre.fr ☎ 02 51 81 87 61

Blog P.E.L. : <http://pel.lachellesurerdre.fr>

Site Internet : www.lachellesurerdre.fr

Directeur de la publication : Fabrice Roussel // Impression : Imprimerie Parenthèses