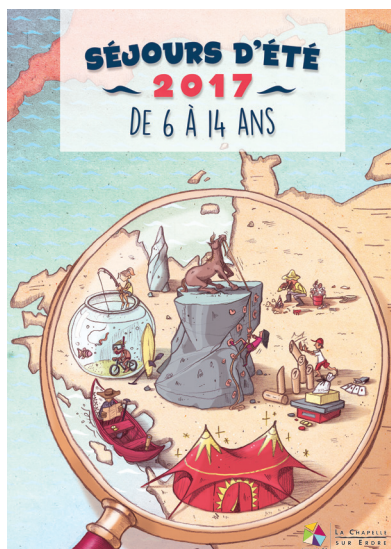


## Zoom sur...



### Les séjours d'été organisés par la Ville

Cet été encore, plus de 300 places en séjours de vacances sont proposées aux enfants et jeunes de 6 à 14 ans. Le responsable de l'organisation des séjours, Bernard Rochereau affirme, que si les destinations et thèmes d'activités diffèrent, tous les séjours répondent bien aux mêmes volontés :

**Bien Manger** : comme de nombreux autres services de la Ville, en 2017, les séjours sont « branchés papilles ». Ainsi une sensibilisation des équipes d'animation aura lieu tout au long de l'année, notamment en s'appuyant sur les compétences du service de la Restauration scolaire.

**Participation** : nous confortons toujours plus l'implication des enfants. Avant les séjours, lors de leur préparation, pendant le déroulement bien entendu, et après par le recueil et la prise en compte de l'avis des participants pour l'organisation de l'été à venir...

**Éducation à l'environnement** : dans de nombreux séjours ce sujet est au cœur du projet. Aussi, nous nous associons à des partenaires de ce domaine, comme la Fédération des Amis de l'Erdre, ou Écopole, voire des associations locales que nous rencontrons sur site.

Début des pré inscriptions courrier : le 13 mars 2017

>> Contact : Bernard Rochereau - 02 51 81 87 23

## Actualités

### INFOS « Grandir à La Chapelle-sur-Erdre »



Lors de la prochaine réunion de « pilotage » du PEL, nous proposerons aux personnes présentes de vivre le déroulement d'une séance « renforcement des compétences psychosociales », comme cela est proposé aux enfants. Ce sera l'occasion de découvrir le programme « En santé à l'école » que nous déployons dans 9 classes de la Ville, avec l'IREPS (Instance régionale en éducation et promotion de la santé).

(À ce sujet, lire sur le Blog le dossier paru dans « Le Monde », mettant en lumière l'exemple chapelain).

Jeudi 23 mars, 20h00 École Robert Doisneau

>> Contact : Véronique Josse - 02 51 81 87 61

### INFOS Jeunesse : Cap Découverte

Bientôt les inscriptions ! Cette année encore, les 6 /12 ans pourront s'essayer à différentes activités culturelles, de découverte ou sportives, grâce au Rallye Cap Découverte, proposées par le Service Loisirs Enfance Jeunesse et les associations chapelaines. Veillez à ne pas rater la distribution des bulletins d'inscription qui aura lieu dès le 21 mars !



Collez votre  
magnet ici

## Mémo frigo

### MARS

Vendredi 3

« In Bloom, Le Sacre du Printemps »

À 20h30, à l'Espace Culturel Capellia.

Lundi 6

Inscription

Début des inscriptions Accueils de Loisirs vacances d'Avril.

Samedi 11

Réunion d'organisation

« Les paniers de Jeux »

À 16h30 - 17h, à la Maison Pour Tous.

Mercredi 15

« Récré des parents » : scrap

À partir de 9h15, à la Maison Pour Tous.

Jeudi 16

Et si on en parlait ... Soirée - débat

« Comment agir et réagir face aux comportements alimentaires du jeune enfant ? »

Mardi 21

Cap Découverte

Distribution des bulletins Cap Découverte



## « Bonjour, À vos papilles »

Le temps d'un temps calme, nous avons lutté contre le gaspillage. Tartes aux pommes express chez les 3/5 ans (avec les restes du déjeuner). 1 pâte feuilletée, des morceaux de pommes, filet de miel...

# À vos Papilles



## Recette de l'Accueil de Loisirs 6/11 ans, testée pour vous pendant les vacances de février :

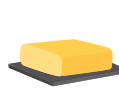
### LE PAIN DE MAÏS, ou corn Bread Ingrédients (pour un moule carré de 20cm x 20cm)



170 gr de farine de maïs



12 gr de farine de blé



120 gr de beurre



130 gr de sucre



230 ml de lait



2 œufs



1 cuillère à soupe de vinaigre d'alcool blanc



½ cuillère à café de bicarbonate de soude



½ sachet de levure chimique



Sel

« Allez hop, on enfile le tablier ! » : Préchauffez le four à 180 ° ; beurrer et fariner le moule.

Verser le lait et le vinaigre dans un grand verre ; laisser reposer 15 mn à température ambiante (le lait va un peu « cailler » c'est normal). Faire fondre le beurre à feu doux dans une casserole ; lorsqu'il est fondu ajouter hors du feu le sucre, mélanger. Ajouter les œufs, battre vigoureusement pour obtenir un mélange homogène. Ajouter le bicarbonate de soude au lait et verser dans la casserole avant de mélanger à nouveau. Ajouter enfin les deux farines, la levure, le sel et fouetter une dernière fois avant de verser dans le moule. Cuire 40 mn à 180 °.

## Mémo frigo

### MARS

Judi 23

#### Grandir à La Chapelle-sur-Erdre

Réunion de pilotage « Grandir à La Chapelle-sur-Erdre »

Vendredi 24

#### Inscription

Fin des inscriptions Accueils de Loisirs vacances d'Avril.

Mercredi 29

#### « Récré des parents » : scrap

À partir de 9h15, à la Maison Pour Tous.

### AVRIL

Vendredi 7

#### Inscription

Fin des inscriptions « Cap Décou'verte »

Mercredi 26

#### « Récré des parents » : plantation de petits pots d'aromates

À partir de 9h15, à la Maison Pour Tous.

## Infos culture

### À L'ESPACE CULTUREL CAPELLIA

#### In Bloom, Le Sacre du Printemps

Stage de danse hip-hop dès 10 ans organisé avec la Cie Chute Libre autour du Spectacle In Bloom - Le Sacre du Printemps dans le cadre du festival nantais Hip OPsession. Il y aura une répartition en deux groupes (débutant/confirmé).

Durant cet atelier, les danseurs de la Compagnie proposent par la pratique de la danse hip-hop, une ré-appropriation d'une œuvre fondamentale de la danse contemporaine : Le Sacre du Printemps de Stravinsky.

Tarif : 8 €/pers

Ce tarif inclut une place pour le spectacle In Bloom/Cie Chute Libre  
Stage : Jeudi 2 mars de 19h à 21h ;  
Spectacle : Vendredi 3 mars à 20h30

>> Contact et réservations :  
Espace Culturel Capellia  
02 40 72 97 58

## ET SI ON EN PARLAIT ? :

Et si on en parlait...

SOIRÉE - DÉBAT

Comment agir et réagir face aux comportements alimentaires du jeune enfant ?



Judi 16 mars 2017 - 20h

Organisée par le Relais Assistantes Maternelles

Animée par Marie-Claire Thareau de l'association POMMES & SENS  
Au Point Information Jeunesse - 56 avenue Beauregard  
Coopération avec le Centre de la Petite Enfance - Beauregard  
Coopérations avec le Centre de la Petite Enfance - Beauregard  
Arrêté préfectoral n° 02 40 72 97 58

Le Relais Assistantes Maternelles vous propose un temps d'échanges sur le thème « Comment agir et réagir aux comportements alimentaires du jeune enfant » ; la soirée sera animée Marie Claire Thareau, de l'association Pomme et Sens, et s'adresse aux parents ainsi qu'aux professionnels de la Petite Enfance. En partenariat avec les associations « Autour d'un café » et « Les petits lutins chapelains »

Entrée libre, jeudi 16 mars à 20h au Point information jeunesse, 56 avenue de Beauregard.

>> Contact : Relais Assistantes maternelles, Isabelle Le Goueran Arlandi, 02.40.29.74.00

## Infos des assos

### À LA MAISON POUR TOUS

#### « La Récré des Parents »

Un mercredi sur deux venez passer un moment convivial entre adultes pour découvrir des activités, discuter, prendre un café, etc.

Un mercredi sur deux, hors vacances scolaires, à partir de 9h15 à la Cabane à Jeux. Gratuit.

#### Les paniers de Jeux

Au cours de 2017, la Maison Pour Tous lance son projet ludothèque sous forme de paniers de jeux avec un fonctionnement participatif des familles : préparation et tests des jeux, permanences, animation. Vous êtes partants (es) ? Rejoignez-nous quand vous êtes disponible.

Chaque mercredi (10h-12h) : préparation des jeux

Tous les derniers samedis du mois (à partir de 14h) : préparation + jeux

>> Contact et informations :

Maison Pour Tous  
3 bis rue François Clouet  
02 40 93 68 19  
animation@mptlachapelle.com  
www.mptlachapelle.com

>> P.E.L. : [pel@lachapellesurerdre.fr](mailto:pel@lachapellesurerdre.fr) ☎ 02 51 81 87 61

Blog P.E.L. : <http://pel.lachapellesurerdre.fr>

Site Internet : [www.lachapellesurerdre.fr](http://www.lachapellesurerdre.fr)

Directeur de la publication : Fabrice Roussel // Impression : Imprimerie Parenthèses