

LE VILLAGE

Vendredi
18:00 > 20:00
Samedi
14:00 > 18:00



RADIO PARTICIPATIVE



JEUX INTERACTIFS

Aire de jeux vidéos interactifs sur téléviseurs et écrans projetés (Kinect...), Jeux de bois et de société, Warhammer.



AIRE DE STREET

Aire de street Roller, Skate - 40 m de long avec 9 modules - (Association X-Pression : démo de professionnels et apprentissage pour le public avec des conseils adaptés à chaque niveau).

SERIGRAPHIE

Ateliers de découverte de l'art de la sérigraphie, animés par l'association de jeunes PAN!

BONS PLANS

Point Info Jeunesse pour trouver des bons plans (logement, financement de projet, études, job...) et sorties Nantaises.

RESTAURATION SUR PLACE

EXPOS, MUR D'EXPRESSION

ESPACE D'ECHANGE ET DE DEBAT, ESPACE DE LIBRE EXPRESSION

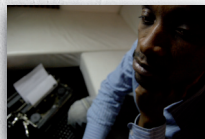
PREVENTION...

Entrée
Libre

CONCERTS

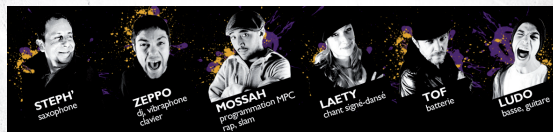
VEND. 9

A partir de 20:00



NINA KIBUANDA. Originale de Kinshasa, cet artiste en ébullition est metteur en scène, comédien, slameur. Son 1er recueil de Poésie-Slam *L'Envie d'Ecrire* co-écrit avec Bruno Vieilles-Gazes est paru en octobre 2010. Cherchant à insuffler de nouvelles couleurs à son art, il collabore sur scène avec de talentueux musiciens, Ben Bridgen et Dj B.Loo, avec qui il prépare son 1er album.

A partir de 21:00



DJAZAFAZ COMBO. Ce quintet nantaise croise l'univers du rap et du jazz. Un set énergique et coloré qui devrait ravir les mélomanes et les aficionados du groove. Traduction des chansons en L.S.F.

A partir de 22:00

BHALE BACCÉ CREW. Ce collectif originaire de Chartres distille des vibrations et du gros son. De nombreux chanteurs posent leurs textes et mélodies sur ses versions instrumentales savamment choisies. Les sélecteurs proposent des mixes issus de leur collection de disques vinyles, agrémentés d'effets sonores. Les interventions des chanteurs alternent avec la diffusion de perles rares en 45 tours.

Avec plus de 200 concerts à son actif (de Lille à Toulouse, de Brest à Lausanne...), une chanson («Cet homme») écoutée plus de 2 million de fois sur Internet et un solide album autoproduit («Pensées Dantesques»), Bhalé Baccé est plébiscité par un public de plus en plus nombreux.

SAM. 10

17:30 / 19h30 Scènes amateurs

BEEFREAK BOYS.

Formé il y a un an, le trio Beefreak Boys délivre un rock puissant aux accents funk, inspiré par 60 ans de musique moderne. Leur seul but : vous faire groover!

MASSIVE.

Trio chapelains interprétant un reggae aux sonorités roots. Le groupe nous invite à partager de bonnes vibes dans la plus pure tradition en nous transmettant un message positif.

LES RAIDES MOLESKINES.

Ce groupe est viscéralement rock et résolument engagé. Sur scène, énergie rageuse et riffs électrisants s'éclipsent juste le temps de quelques ballades ciselées, où le public peut reprendre son souffle.

A partir de 20:00



LADYLIKE LILY.

Artiste montante de la scène musicale rennaise, LL promet de prendre une place méritée parmi les figures de la scène folk. Sa folk acoustique, calme et mélodieuse souligne parfaitement sa voix aussi chaleureuse que mélancolique. Souvent comparée à Rose Mary Standley, la voix de Moriarty, ou encore à Coco Rosie, elle décline humblement ces comparaisons flatteuses à quelques unes de ses influences majeures.



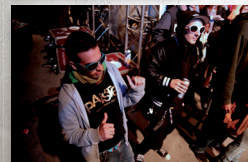
CONCRETE KNIVES.

Avec une insouciance et une fraîcheur réjouissante le quintet s'amuse à confectionner une pop nerveuse et accrocheuse où les deux voix, masculine et féminine, virevoltent autour de rythmiques tranchantes. Une euphorie redoublée par les claviers frénétiques et les guitares vintage. Les fantômes des eighties des vinyles de papa sont ressuscités en un savant mélange acidulé de pop rock tropical. Ils témoignent d'une réelle marque de fabrique. CCKS est une machine à hymnes à scander à l'unisson.



SYD MATTERS.

Le cinquième album emprunte son nom à Frère Océan, la trilogie de Romain Gary. Le quintet français, barré par Jonathan Morali, flotte sur des ondes dont lui seul détient les cartes marines. Paroles susurrées à l'oreille, rythmes alanguis, arpèges précieux de guitare, harmonies vocales... Brother Ocean est une réverie, un mirage sur l'eau. On imagine Radiohead, parti au large en équipage avec Syd Barret, Robert Wyatt et Nick Cave, tuant le temps en écrivant des chansons entre deux plongées dans les fonds marins. Syd Matters confirme qu'il est le maître dans l'art de composer des mélodies pop-folk méticuleuses et aériennes.



TRAP.

Mené par la batterie schizophrénique du berlinois Merlin Ettore et les compositions frénétiques du Jean-François Corbel (alias: Zôl) de Saint-Nazaire, ce duo machines-batterie martèle un *drill'n'drums* électro. Les beats sont féroceusement hardcore, les vocaux déjantés et les hurlements en tout genre.



FESTIV'I.D.

FESTIVAL DES INITIATIVES DURABLES

FESTIVAL DES INITIATIVES DURABLES

Le festiv' I.D. a été pensé par de jeunes Chapelains entre 15 et 25 ans. Soutenus dans leurs initiatives par la commune, 2011 voit apparaître la première édition de ce Festival.

De nombreuses associations participent à cette première édition : La Frénaie, AREMACS, X-pression, L'épicerie culturelle, PAN!, Un copain comme les autres...

Des bénévoles seront mobilisés durant tout le festival.

ECO FESTIVAL

Le Festiv' I.D. est une éco-manifestation de la Ville de La Chapelle-sur-Erdre, répondant à l'Agenda 21. L'organisation de cette manifestation a été pensée dans une démarche de développement durable en respectant la charte d'écomanifestation de la commune.

Gratuit et convivial il est destiné à valoriser les initiatives des jeunes.

Pour plus d'informations, contactez la coordinatrice au Service Jeunesse, Marie Saunier : 02 51 81 87 23

ACCES

- ▶ Transports en commun
Depuis Nantes : Tram ligne 2 / arrêt Recteur Schmitt + Bus Ligne 86 / arrêt La Chapelle-sur-Erdre
- ▶ Voiture
Depuis Nantes : Se rendre à Chapelle sur Erdre (sortie périphérique n°25), puis prendre direction Sucé sur Erdre.
- ▶ Deux roues
Piste cyclable depuis la porte de La Chapelle (parking deux roues sur place)
- ▶ Co-voiturage
www.covoiturage-nantesmetropole.fr
- ▶ Parking pour personnes à mobilité réduite sur place



INFORMATIONS

TEL : 02 51 81 87 23
www.lachapellesurerdre.fr

 [Facebook.com/FestivID](https://www.facebook.com/FestivID)



FESTIV'I.D.

FESTIVAL DES INITIATIVES DURABLES

09 > 10
SEPT. 2011
LA GANDONNIÈRE
LA CHAPELLE-SUR-ERDRE

CONCERTS

NINA KIBUANDA
DJAZAFAZ COMBO
BHALE BACCÉ CREW
SYD MATTERS
LADYLIKE LILY - TRAP
CONCRETE KNIVES

+ANIMATIONS VENDREDI > 18H
SAMEDI > 14H
AIRE DE STREET / RADIO / JEUX-VIDÉOS / EXPOS /
PROJECTIONS / ATELIER DE SÉRIGRAPHIE /
ESPACES DÉBATS ET DE LIBRE EXPRESSION
RESTAURATION SUR PLACE

LA CHAPELLE SUR ERDRE nova 

contact : 02 51 81 87 23
www.lachapellesurerdre.fr

ENTRÉE LIBRE