

# CAP JUNIORS

## Lettre d'information - Projet Éducatif Local

N°4 - Mars - avril 2010 - Petite Enfance, Enfance, Vie Scolaire, Jeunesse, Culture et Sports - Ville de La Chapelle-sur-Erdre

### Édito

#### Bibliothèque municipale : 15 000 ouvrages pour les jeunes

La lecture est un des fondements de notre culture et son apprentissage, puis son perfectionnement, les garants de l'épanouissement des citoyens en herbe. La Ville de La Chapelle-sur-Erdre est nantie de deux bibliothèques : l'une est gérée par l'association La Chapelaine, l'autre est municipale, située place Dominique Savelli. En perpétuelle évolution, cette dernière se fixe l'objectif de toujours mieux répondre aux besoins des Chapelains, notamment les plus jeunes d'entre eux. Plus de 15 000 ouvrages sont ainsi à la disposition du jeune public tout au long de l'année, avec un renouvellement annuel de 1 500 œuvres. Les jeunes Chapelains ne s'y trompent pas, puisque l'an passé, près de 20 000 prêts de Bande Dessinée ont été recensés, pour 12 000 romans prêtés en catégorie jeunesse, toujours en 2009.

Courant mars, la gestion des prêts sera accessible de chez soi, via le site Internet de la Ville et son nouveau "portail" dédié exclusivement à la Bibliothèque municipale. Preuve supplémentaire de la volonté de la Ville de faciliter l'accès à la littérature pour les jeunes Chapelains.

*Fabrice Roussel, Maire de La Chapelle-sur-Erdre*

## INSCRIPTIONS ACCUEILS DE LOISIRS

### 6-11 ANS > MERCREDIS



>> Les inscriptions pour l'accueil de loisirs des mercredis du 28 avril au 30 juin seront enregistrées au Service Jeunesse, **à compter du lundi 29 mars.**

*Pour plus de renseignements : Service Jeunesse ☎ 02 51 81 87 23*

### 3-5 ANS ET 6-11 ANS > VACANCES DE PRINTEMPS



Les activités des vacances de printemps auront lieu du 12 au 23 avril.

>> Les inscriptions pour les 3-5 ans se feront au Service Petite Enfance, 34 rue du Plessis, **du lundi 8 mars au vendredi 2 avril.**

*Pour plus de renseignements : Service Petite Enfance ☎ 02 40 29 73 36*

>> Les inscriptions pour les 6-11 ans se feront au Service Jeunesse, rue Jean Jaurès, **du lundi 8 mars au vendredi 2 avril**, aux heures d'ouverture du service (9h à 12h30 et 14h à 17h30). Exceptionnellement le service sera ouvert le lundi 29 mars et le mercredi 31 mars, jusqu'à 18h30.

*Pour plus de renseignements : Service Jeunesse - ☎ 02 51 81 87 23*

## ESPACE FAMILLE



L'Espace Famille, accessible depuis le site Internet de la Ville, est à votre disposition pour accéder à des informations d'ordre général. Avec l'espace dit "privé" et les codes disponibles sur les factures éditées par les services municipaux, vous pouvez également pré-inscrire vos enfants à certaines activités municipales, contrôler la réalité des consommations facturées, solliciter l'édition de justificatifs fiscaux, recevoir des informations sur les projets municipaux ou les dates d'inscriptions aux accueils de loisirs. Une démonstration est consultable sur le site de la Ville pour vous aider à accéder à votre espace.

## INSCRIPTIONS RENTREE 2010-2011



Les inscriptions pour la rentrée 2010-2011 ont démarré ! Pensez à inscrire vos enfants non-inscrits de 2 ans (*ceux qui auront 3 ans avant le 31 décembre 2010*) à 6 ans.

Pièces à fournir : livret de famille et justificatif de domicile.

Cette inscription se fait dans un premier temps au Service Vie Scolaire, 3 rue François Clouet. Un rendez-vous avec le directeur de l'école vous sera ensuite proposé.

Comme les années précédentes, les dossiers d'inscription à la restauration scolaire et à l'accueil périscolaire seront envoyés aux familles courant mai.

N'oubliez pas d'informer également le Service Vie Scolaire de tout changement de situation (*ex : changement d'école*).

Pour plus de renseignements, contactez le 02 51 81 87 18.

## GROUPE DE TRAVAIL P.E.L.



Dans le cadre du Projet Éducatif Local, différents groupes de travail, ouverts à toutes et à tous, sont mis en place. N'hésitez pas à nous rejoindre.

**Parentalité** - Monter des cycles de conférence, soutenir les parents dans leur rôle parental...  
>> Jeudi 1<sup>er</sup> avril, de 18h15 à 19h45, salle de réunion des arts martiaux, Complexe de La Coutancière

**Vacances 10-13 ans** - Quel type d'accueil organiser pour les jeunes âgés de 10 à 13 ans durant les vacances ? Professionnels, parents, élus et associatifs se réunissent sur ce sujet.  
>> Mardi 16 mars, de 19h00 à 20h30, à la Maison de Quartier de Gesvrine.

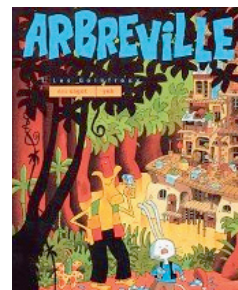
**Cap Loisirs - Printemps de l'environnement** : Organiser un rallye découverte des activités associatives chapelaines (sport, culture environnement, ...) à destination des enfants et des jeunes âgés de 6 à 15 ans.

>> Jeudi 1<sup>er</sup> avril de 20h à 21h30, salle de réunion des arts martiaux, Complexe de La Coutancière.

### LE LIVRE DU MOIS

**"Arbreville, tome 1"** : Les Goinfreux (cartonné) de Éric Sagot (dessins) et Yeb (scénario), éditions Carabas.

L'architecture de nos villes modernes exprimerait-elle, avec ses tours de plus en plus hautes, la nostalgie de l'arbre hospitalier qui abrita nos lointains ancêtres des dangers et leur procura leur subsistance ? Les dessinateurs d'Arbreville ont peut-être répondu à cette question en installant leurs personnages loufoques dans des branches aménagées par leurs soins. Joyeux jeux de mots et péripéties en tous genres font le quotidien de ce petit peuple sympathique.



Samedi  
3 avril  
2010\*



Coupon-réponse à retourner  
avant le 18 mars

Nom : .....

Prénom : .....

Adresse : .....

Mail : .....

Téléphone : .....

Vous êtes :

☐ Entreprise ☐ Commerçant ☐ Habitant ☐ Association

Cochez la case correspondant à votre âge :

☐ - 25 ans ☐ 25-35 ans ☐ 35-50 ans ☐ 50-65 ans ☐ + 65 ans

Parmi les 6 thèmes, inscrivez-vous à 3 ateliers par ordre de priorité :

- ☐ Lutte contre le changement climatique
- ☐ Espaces verts et préservation des ressources naturelles
- ☐ Solidarité
- ☐ Épanouissement de tous les êtres humains
- ☐ Consommation responsable et économie
- ☐ Participation de la population dans les projets

Souhaitez-vous que vos enfants soient pris en charge par les animateurs de la Ville ? ☐ oui ☐ non

Participera au buffet le samedi midi : ☐ oui ☐ non

\* Forum "Agenda 21" : de 8h30 à 13h, à Capellia

A retourner à : [agenda21@lachapellesurordre.fr](mailto:agenda21@lachapellesurordre.fr) ou Hôtel de Ville - Mission Agenda 21 - Rue Olivier de Sesmaisons - 44240 La Chapelle-sur-Erdre