

La Maison Départementale des Adolescents est un Groupement d'Intérêt Public (GIP) initié par plusieurs partenaires.

Ouverte depuis février 2007, la MDA de Loire-Atlantique a vocation à prévenir et prendre en compte les difficultés que peuvent rencontrer les jeunes ou leur entourage. Elle s'adresse aux jeunes de 11 à 21 ans, mais aussi à leurs parents et aux professionnels du département.

**Un lieu d'accueil à Nantes (19 rue Racine) :**

L'accueil est gratuit, confidentiel, avec ou sans rendez-vous. L'équipe est constituée d'accompagnants sociaux, animatrices, médecins, psychologues, psychiatres, infirmière... À partir des soucis rencontrés, il est proposé un accompagnement individualisé, et si nécessaire une orientation vers les dispositifs existants.

**Une mission de ressource :**

- A l'aide du réseau départemental, la MDA propose notamment :
- Des rencontres interprofessionnelles par le biais des comités d'animation territoriaux
  - Un répertoire des structures ressources et des professionnels du département
  - Des journées d'études à destination des professionnels sur des thématiques particulières
  - Un cycle de «Rendez-vous» avec des chercheurs ou auteurs spécialistes de l'adolescence
  - Un accompagnement et un soutien aux projets des professionnels travaillant auprès des adolescents.



**11 février 2010 - Soirée inaugurale du cycle**  
à Saint Nazaire, Bassin de Saint-Nazaire  
« La symbolique du corps »  
David LE BRETON, Sociologue

**29 avril 2010**  
à Machecoul, Pays de Retz  
« Psyché/soma à l'adolescence, une histoire passionnelle »  
François MARTY, Psychologue

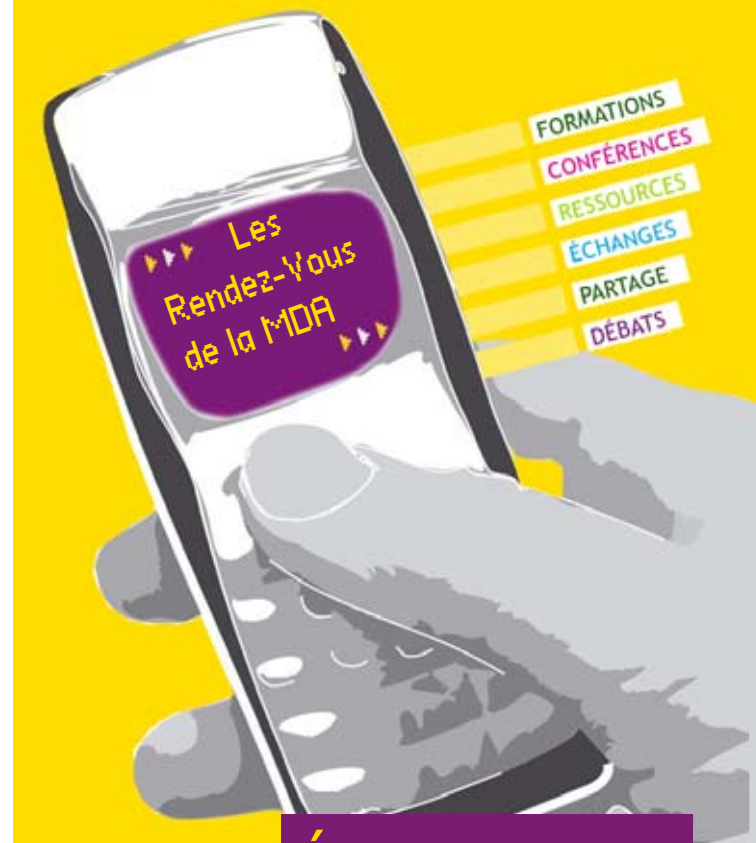
**10 juin 2010**  
à Clisson, Pays du Vignoble  
« La peau comme enveloppe »  
Sylvie CONSOLI, Dermatologue

**16 septembre 2010**  
à Mésanger, Pays d'Ancenis  
« Sport et médiation corporelle »  
Stéphane PROIA, Psychologue

**21 octobre 2010**  
à Blain, Territoire de Blain-Chateaubriant  
« La somatisation »  
Catherine JOUSSELME, Psychiatre

**16 décembre 2010**  
à Nantes  
« Mon corps change, suis-je normal(e) ? »  
Marianne CAFLISH, Pédiatre

# La Maison Départementale des Adolescents de Loire-Atlantique propose



**Édition 2010**

Maison Départementale des Adolescents  
19 rue Racine - 44000 Nantes  
Tél : 02 40 20 89 65

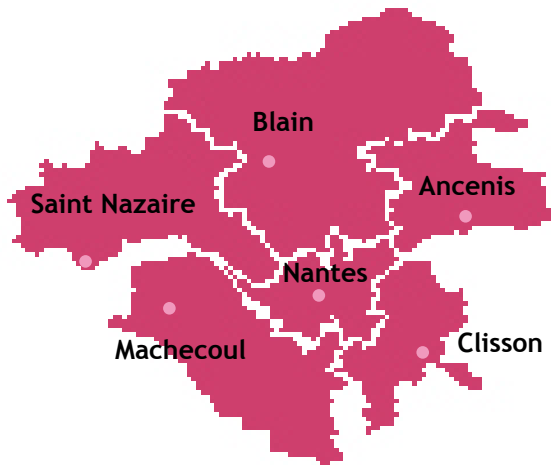
Fax : 02 40 20 89 74  
Courriel : mda@mda.cg44.fr  
site internet : www.mda44.fr

▶▶▶ **l'adolescent**  
**et son corps** ▶▶▶

# LES RENDEZ-VOUS DE LA MDA EN LOIRE-ATLANTIQUE

Pour l'année 2010, la Maison Départementale des Adolescents de Loire-Atlantique vous propose la suite de ses conversations\* qui seront consacrées à

« l'adolescent et son corps ».



Ces rendez-vous sont ouverts aux professionnels et au grand public (gratuit, entrée libre dans la limite des places disponibles)

Pour tout complément d'information :  
Nicole MORIN ( 02.40.20.89.70 )

**À** l'adolescence, un théâtre intime se dessine, traversé de fulgurances qui vont de la plus grande exaltation et du sentiment de toute puissance (avec les mises en danger qui peuvent en découler), à la détresse parfois infinie de ne plus se reconnaître (vécue trop souvent dans une intense solitude), celui de l'adolescent face à son corps :

*« La métamorphose pubertaire réalise un événement par essence irréprésentable puisqu'il ne renvoie à aucune expérience antérieure. L'adolescent ne peut qu'en subir les effets, difficilement communicables ou partageables, surtout avec les adultes. Ce sentiment est renforcé par la crainte que ce corps ne puisse le trahir par toutes sortes de manifestations incontrôlables, à laquelle s'ajoutent les multiples sentiments de décalage (poids, taille, forme etc.) face aux regards d'autrui ou à tel modèle imaginaire idéalisé jamais atteint.*

*Tout cela explique bien pourquoi la question secrète et parfois lancinante : « suis-je normal(e) ? » est si centrale à cet âge. Ce même corps s'avère également un véhicule tout à fait privilégié des conflits et des souffrances internes »*

*Marianne Caffisch, Patrick Alvin.*

L'adolescence pour Françoise Dolto est une « phase de mutation » aussi importante que la naissance. Au cours de cette mue, dont la période est propre à chacun, l'adolescent perd son enveloppe d'enfant, ses protections, ses repères, il est vulnérable. S'il reçoit des coups, ceux-ci peuvent l'affecter durablement, c'est ce qu'elle a appelé : le « complexe du homard ».

L'idée de la « dualité corps et psychisme est naïve » à l'adolescence (D. Le Breton). Tout est lié, intriqué dans une globalité souvent déconcertante pour le soignant mais tellement vraie.

On voit bien tout l'intérêt de permettre à l'adolescent de construire une relation déliée, positive et confiante à son corps et donc à lui-même, pour qu'il puisse développer une relation satisfaisante, aux autres et au monde.

\* Le lieu précis et les détails de chaque rencontre vous seront reprecisés quelques semaines avant l'évènement, retrouvez les informations sur notre site internet : [www.mda44.fr](http://www.mda44.fr)

